

## 集成的局域网解决方案

当局域网（LAN）对共享信息、外围设备、工作组应用程序、Internet 和 VOIP 至关重要时，Alcatel OmniPCX 集成 LAN 交换便是中小型办公室和商务机构的最佳选择。其快速以太网技术提高了局域网的性能，允许大文件的转发，轻而易举地使用数据库，并可访问多媒体应用。



### 性能

Alcatel OmniPCX Office 集成的 LAN 板实现快速以太网交换。每个端口的吞吐量高达 100Mbps，可以轻松转发大文件，使用数据库，并可访问多媒体应用。

### 可扩充性

Alcatel OmniPCX Office 集成 LAN 是模块化的，提供了 8 至 84 个端口的成本节约解决方案。LAN 板嵌入了上行线路端口，通过其他交换进一步扩展网络或重利用现有集线器。

### 简单性

Alcatel OmniPCX Office 集成 LAN 设计成即插即用型装置。10 或 100Mbps 自动感应所有端口，自动检测相连的设备运行速度，而无需什么设置。有了 Alcatel OmniPCX Office DHCP 服务器，可动态生成 IP 地址，并自动分配给局域网上的设备。

非专业人士也可以进行快速局域网配置。

Alcatel OmniPCX Office 将 Internet、语音和数据都集中到一个机箱中。

### 综合解决方案的一部分

局域网用户从嵌入式 Alcatel OmniPCX 应用中大受裨益，如安全共享的 Internet 访问，集成的 E-mail 服务器，以及 CTI 服务器。雇员们甚至可以在远离办公室时，通过一个安全的虚拟专网（VPN）连接访问局域网。

Alcatel OmniPCX Office 提供了集成的局域网至 Internet 的解决方案，支持从 64Kbps ISDN 至 2Mbps ADSL 和租用线路的多广域网连接。



## 局域网基础结构

Alcatel OmniPCX Office 集成 LAN 交换是由多达 6 个插入 Alcatel OmniPCX Office 机箱标准插槽的 LAN 交换机板组成。Alcatel OmniPCX Office 为电路板供电，并配有备用蓄电池。

Alcatel OmniPCX Office LAN 交换机板有 8 或 16 个端口容量，二者具有相同的服 务级别。每一个端口吞吐量达 100Mbps，可以降级至 10BT。利用自动感应系统可检测相连的设备是否是 10BT 或 100BT。带宽的使用总是要通过储存和转发机制进行优化（放弃进入局域网中的已损坏的包），以及流量控制机制（警告发送者在信息拥塞时减少发送量）。

### LAN x8/LAN x16 产品规格

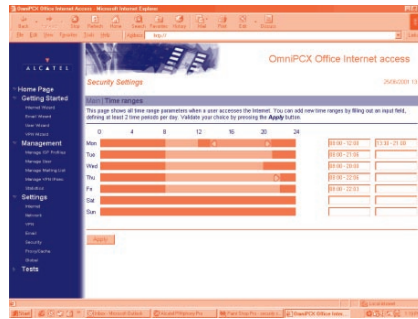
- 8 或 16 个以太网端口
- 自动感应 10BaseT/100BaseTX 端口
- RJ-45 接头
- 802.3u 快速以太网 100BaseTX
- 802.3X 流量控制



LAN X16

## IP 设备配置 DHCP 服务器

Alcatel OmniPCX Office 嵌入了一个 DHCP 服务器，能够自动并动态地分配局域网上的 IP 地址。这使得局域网上的新的 IP 设备更便于安装，无需手动设置。



## 局域网和 Internet 路由器和防火墙

Alcatel OmniPCX Office 集成了 Internet 接入路由器，为用户提供了高速接入 Internet 的能力。已通过鉴定的嵌入式防火墙保护局域网免受侵入和攻击。

### 应用

局域网用户也从许多其他 Alcatel OmniPCX Office 的 Internet 特性中受益，如域名服务器（DNS）、代理服务器、高速缓冲存储器、E-mail 服务器以及虚拟专网（VPN）。

### Internet 连接

Alcatel OmniPCX Office 支持大范围局域网接入 Internet 的连接，从 64Kbps ISDN 到 2Mbps ADSL 和租用线。

